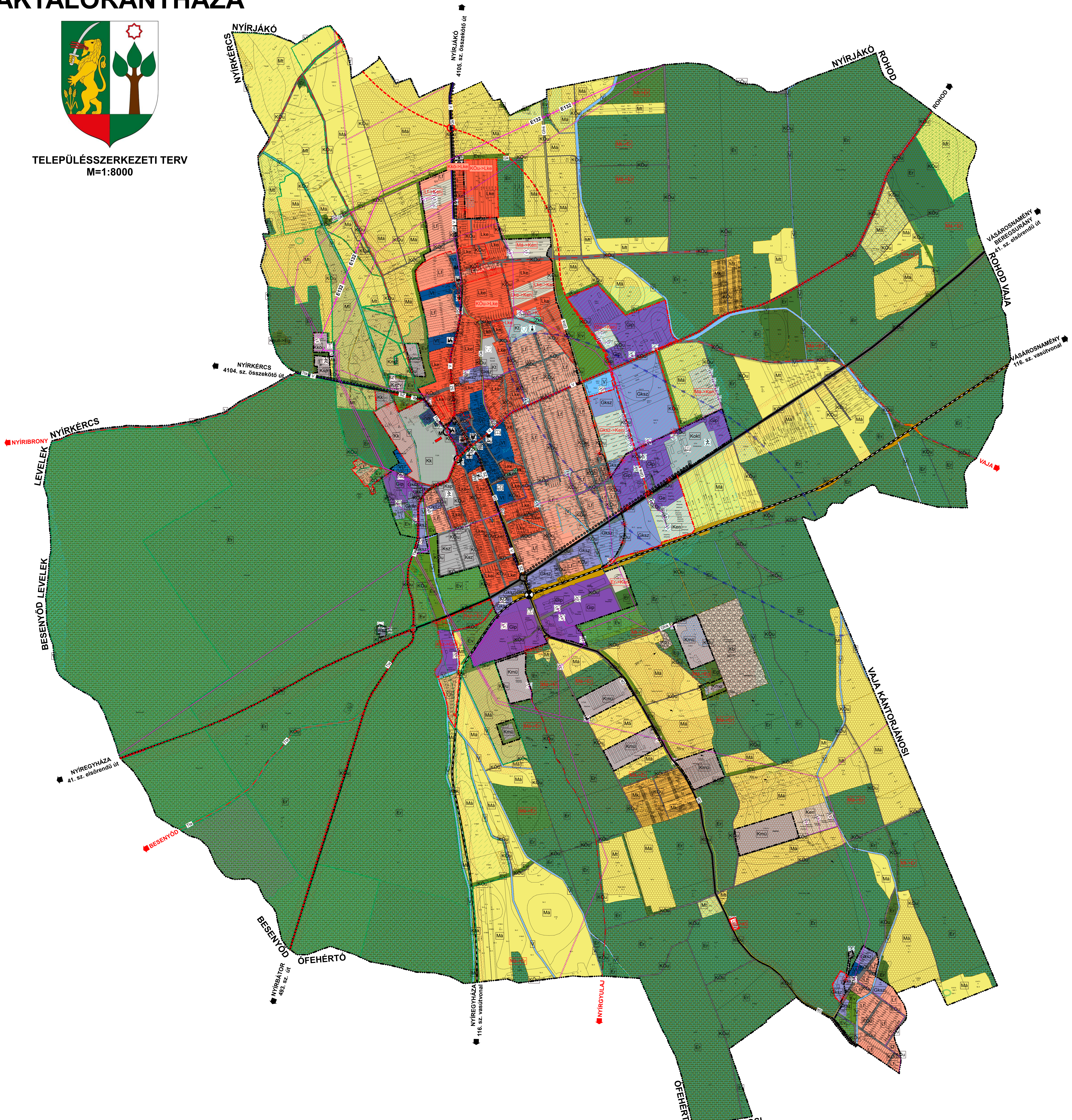


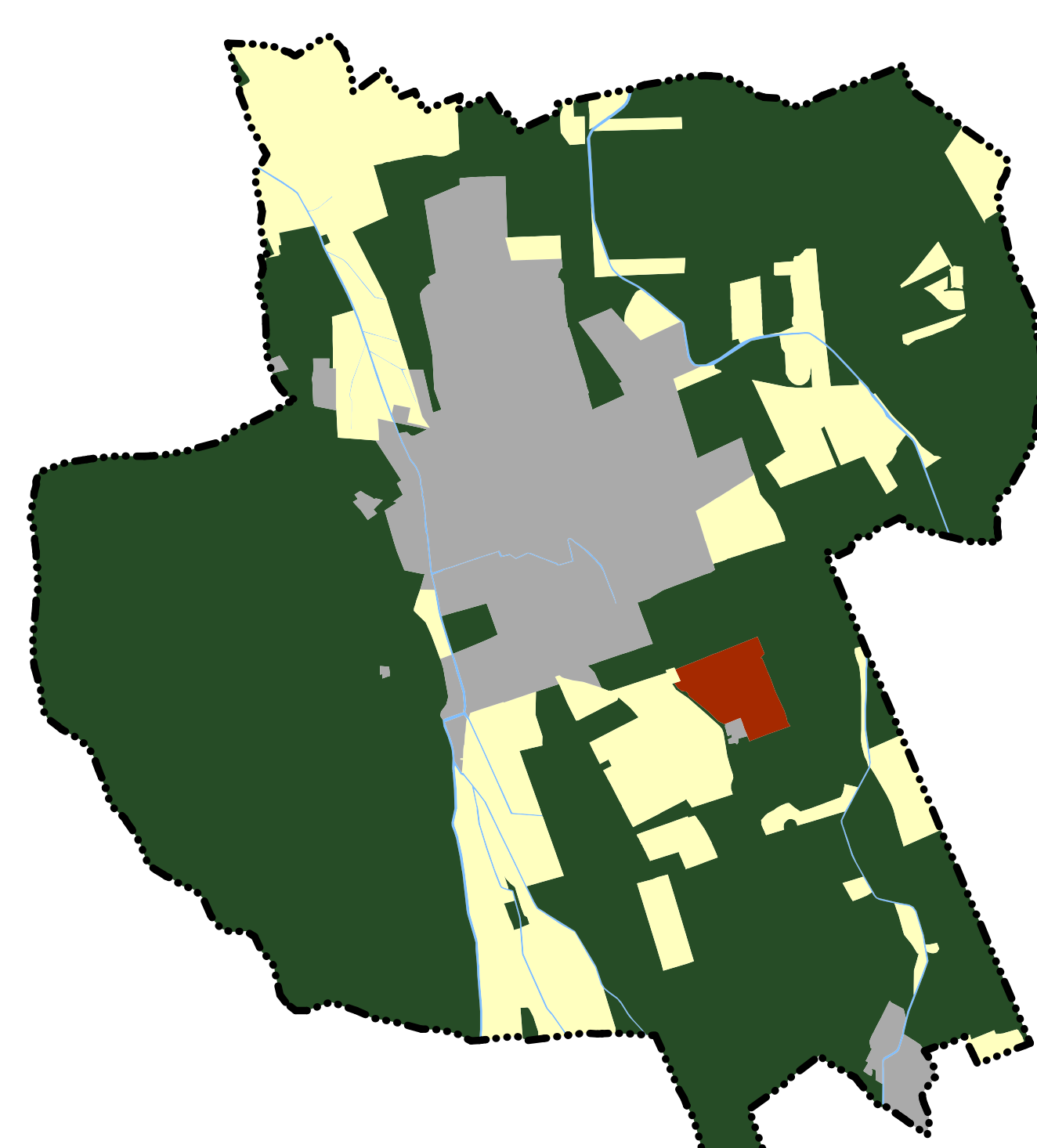
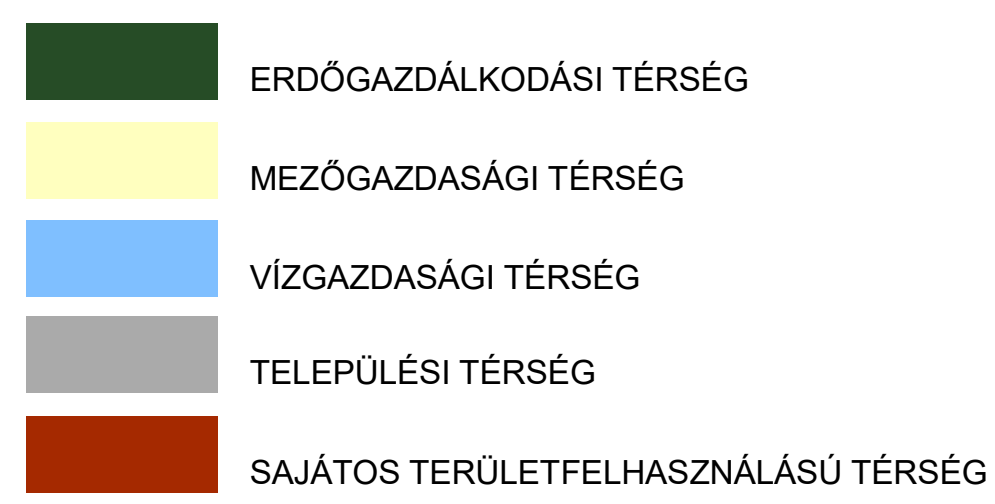
BAKTALÓRÁNTHÁZA



TELEPÜLÉSSZERKEZETI TERV
M=1:8000



ORSZÁGOS SZERKEZETI TERV



JELMAGYARZAT:

BÉÉPÍTÉSRE SZÁNT TERÜLETEK:

Lakóterület	Lke	Kertvárosias lakóterület	Lk	Falusias lakóterület	Lf	Vegyes terület	Vt	Településközponti vegyes terület	Vt	Gazdasági terület	Gkz	Kereskedelmi, szolgáltató gazdasági terület	Gkz	Ipari gazdasági terület	Gip	Üdülőtér	Üh	Hévígi házas üdülőtér	Üh	Különleges beépítésre szánt terület	Ksp	Nagykiterjedésű sportolási célú terület és kempingterület	Ksp	Temető terület	Kt	Pihenő-rekreációs célú terület	Ksz	Szennyvíztisztító telep terület	Kszv	Mezőgazdasági üzemi terület	Kmo	Oktatási központ terület	Kok	Kastélykert terület	Kk	Adótorony terület	Ka	Közmű terület	Kko
-------------	-----	--------------------------	----	----------------------	----	----------------	----	----------------------------------	----	-------------------	-----	---	-----	-------------------------	-----	----------	----	-----------------------	----	-------------------------------------	-----	---	-----	----------------	----	--------------------------------	-----	---------------------------------	------	-----------------------------	-----	--------------------------	-----	---------------------	----	-------------------	----	---------------	-----

BÉÉPÍTÉSRE NEM SZÁNT TERÜLETEK:

Közelítési és közmű terület	KOu	Közüli közlekedési terület	Kk	Egyéb közlekedési terület	Kk	Zöldterületek	Zk	Közterület	Zk	Erdőterületek	Er	Védelmi erdőterület	Ev	Rekreációs erdőterület	Er	Mezőgazdasági terület	Mk	Kertes mezőgazdasági terület	Mk	Általános mezőgazdasági terület	Mk	Tájképző mezőgazdasági terület	Mt	Vízgazdálkodási terület	V	Különleges beépítésre nem szánt terület	Ken	Megújuló energforrások hasznosításának céljára szolgáló terület	Ken	Nyersanyag kitermelés (bánya), nyersanyag feldolgozás céljára szolgáló terület	Kb
-----------------------------	-----	----------------------------	----	---------------------------	----	---------------	----	------------	----	---------------	----	---------------------	----	------------------------	----	-----------------------	----	------------------------------	----	---------------------------------	----	--------------------------------	----	-------------------------	---	---	-----	---	-----	--	----

NYOMVONALAS ELEM, OBJEKTUMOK ÁBRÁZOLÁSA

KÖZÜTI KÖZLEKEDÉS	MEGLÉVŐ	TERVEZETT
Közigazgatási határ	—	—
Beltéri határ	—	—
Beépített és beépítésre szánt terület beépítésre nem szánt terület határa	—	—
Föld (I. és II. rendű)	—	—
Országos mellékút	—	—
Helyi gyűjtőút	—	—
Kiemelt szerepkörű főbb köztérrel utak	—	—
Fontosabb szintbeni közúti csomópont	—	—
Kerékpárút	—	—
KÖTŐTÁRSAS KÖZLEKEDÉS	MEGLÉVŐ	TERVEZETT
Vasút	—	—
Szintbeni vasúti kereszteződés	—	—
Vasútállomás	—	—
ÖRÖKSÉGVÉDELEM	MEGLÉVŐ	TERVEZETT
Országos (nemzetközi) művi értékvédelem	—	—
Műemlék telke	—	—
Műemléki környezet határa	—	—
Műemléki környezet területe	—	—
Történelmi kert határa	—	—
Történelmi kert területe	—	—
Régészeti lelőhely határa	—	—
Régészeti érdeklő terület határa	—	—
Helyi művi értékvédelem	—	—
Helyi jelentőségű védett érték	—	—
Helyi értékvédelmi terület területe	—	—

A település teljes közigazgatási területét érinti:
- Járás jelentőségű felszín alatti vízművelésközpont terület határa
- Járás jelentőségű felszín alatti vízművelésközpont terület határa
- Nyírségi-Szalmáris-Beregi városkapot határterületei térségi együttműködés térsége része
- Nyírségi vegyes tájképzőmezőgazdasági és turisztikai övezet

TÁJ- ÉS TERMÉSZETVÉDELEM

MEGLÉVŐ	TERVEZETT	
Nemzetközi táj- és természetvédelem	—	
NATURA 2000 terület határa	—	
NATURA 2000 terület területe	—	
Országos és térségi táj- és természetvédelem	—	
Országos jelentőségű természetvédelmi terület határa	—	
Országos jelentőségű természetvédelmi terület területe	—	
Országos ökológiai hálózat - magterület határa	—	
Országos ökológiai hálózat - magterület területe	—	
Országos ökológiai hálózat - ökológiai folyosó határa	—	
Országos ökológiai hálózat - ökológiai folyosó területe	—	
Országos ökológiai hálózat - puffertérlet határa	—	
Országos ökológiai hálózat - puffertérlet területe	—	
Tájvédelmi terület, tájképvédelmi szempontból kiemelten kezelendő terület	—	
Tájvédelmi terület, tájképvédelmi szempontból kiemelten kezelendő terület	—	
Fokozottan védett természetvédelmi terület határa	—	
Fokozottan védett természetvédelmi terület területe	—	
Természetvédelmi terület határa	—	
Természetvédelmi terület területe	—	
Egyedi tájérték	—	
Erdők övezete	—	
Erdőtelepítésre javasolt terület	—	
Kövöld erdő területe	—	
Országos jelentőségű "ex-lega" védett természeti terület	—	
Országos Erdőadattári Erdő terület	—	
KÖRNYEZETVÉDELEM	MEGLÉVŐ	TERVEZETT
Talaj- és vízvédelem	—	—
Vízszint hidrológiai "B" védőövezet határa	—	—
Kiemelten érzékeny felszín alatti vízművelésközpont terület határa	—	—
Kiemelten érzékeny felszín alatti vízművelésközpont terület területe	—	—
Belvízjárta terület	—	—
Belvízzel veszélyeztetett terület	—	—
Egyéb	—	—

KÖZMŰVEK, HÍRADÁS

MEGLÉVŐ	TERVEZETT	
Vízvezetők	—	
Ívóvíz-gerincvezeték	—	
Szennyvízvezetők	—	
Szennyvíztisztító	—	
Szennyvíz-fogyasztó csatlom (gravitációs)	—	
Szennyvíz-fogyasztó csatlom (nyomó)	—	
Villamos energia központok	—	
Villamosenergia átviteli hálózat (132 kV feszültségű, biztonsági övezettel)	—	
Villamosenergia átviteli hálózat (22 kV feszültségű, biztonsági övezettel)	—	
Villamosenergia átviteli hálózat föld alatt	—	
Villamosenergia állomás	—	
Villamosenergia transzformátor állomás	—	
Gázvezetők	—	
Nagy-köznyomású földgáz-gerincvezeték (4-25 bar)	—	
Kisnyomású földgáz-elosztóvezeték	—	
Gázfogyasztó állomás	—	
Hírközlés	—	
Vezetékes távközlési hálózat (föld alatt)	—	
Adó-, vevőtorny, átjátszó állomás	—	
INTÉZMÉNYEK (JELEK):	MEGLÉVŐ	TERVEZETT
Közigazgatási központ	—	—
Oktatási központ	—	—
Kollégium, szállás	—	—
Művelődési központ	—	—
Egyházi központ	—	—
Egészségügyi központ	—	—
Kereskedelmi központ	—	—
Sportközpont	—	—
Gyógyterület	—	—
Posta	—	—
Szociális otthon	—	—
Temető	—	—
Kegyeleti park	—	—

Az alaptérkép az állami adatbázisok felhasználásával készült!

NYÍRSÉGTÉVÉ 2022

BAKTALÓRÁNTHÁZA VÁROS Önkormányzata

Baktalórántháza Településrendezési Terv

2022. június 10.

NYT-TRT-193

T:30