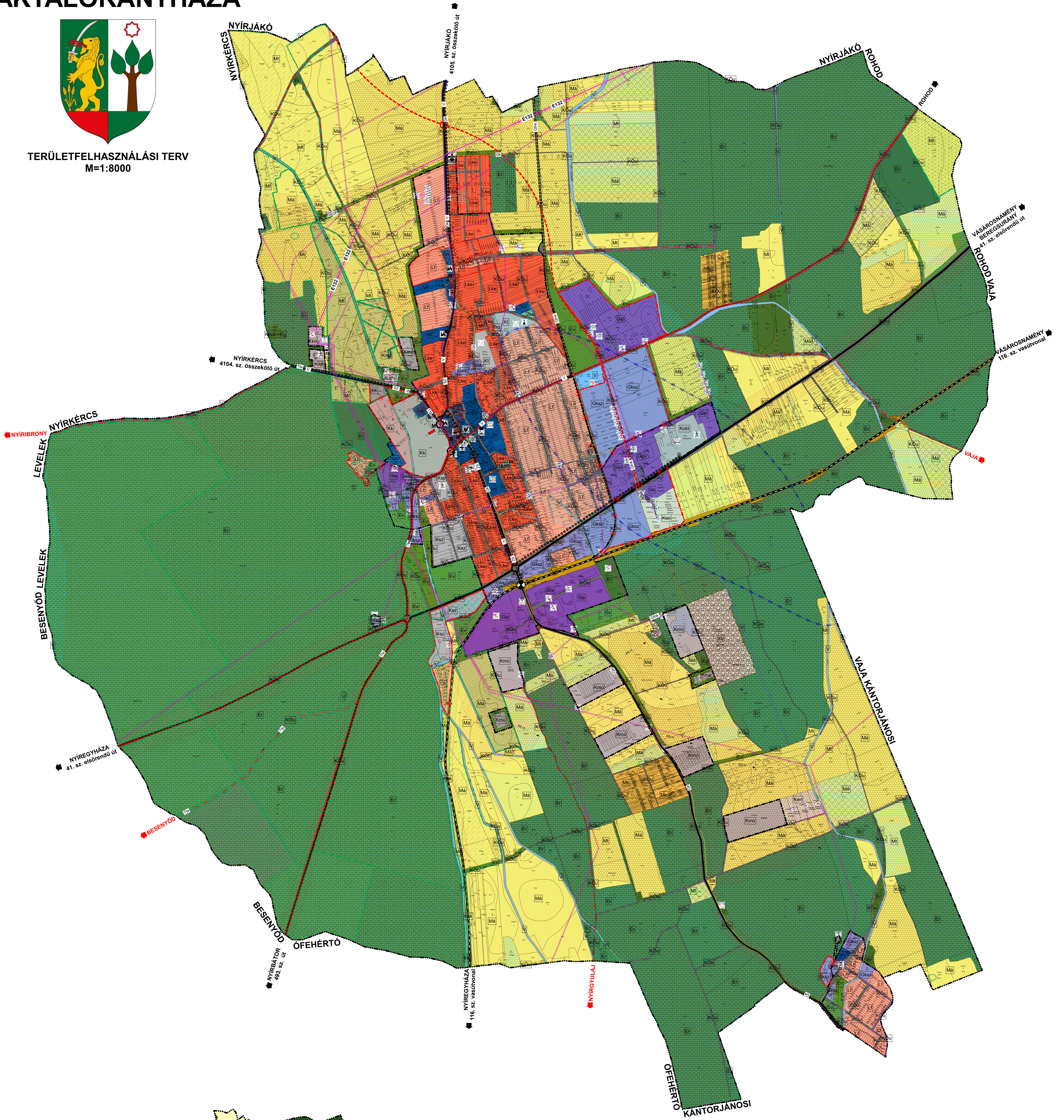


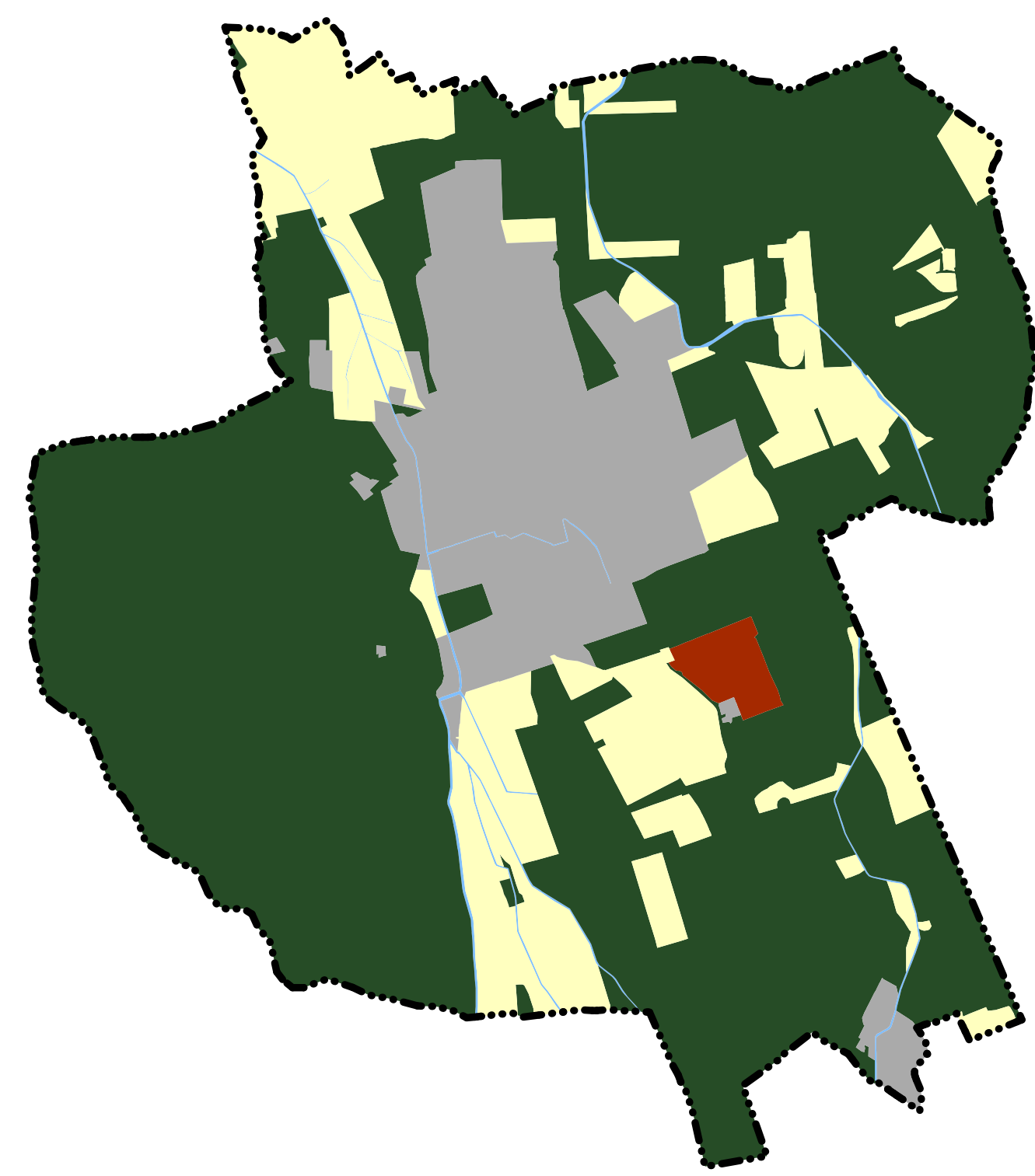
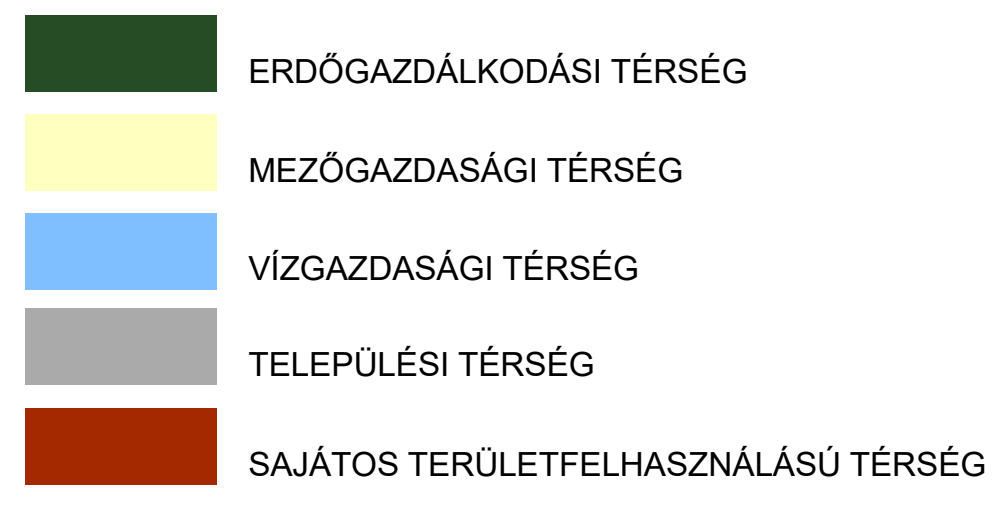
# BAKTALÓRÁNTHÁZA



TERÜLETFELHASZNÁLÁSI TERV  
M=1:8000



## ORSZÁGOS SZERVEZETI TERV



## JELMAGYARZAT:

### BÉÉPÍTÉSRE SZÁNT TERÜLETEK:

Lakóterület	Lke	Kertvárosias lakóterület	Lk	Falusias lakóterület	Lf	Vegyes terület	Vt	Településközponti vegyes terület	Gkz	Gazdasági terület	Gip	Kereskedelmi, szolgáltató gazdasági terület	Gip	Ipari gazdasági terület	Uh	Üdülőtér	Hévígi házas üdülőtér	Ksp	Különleges beépítésre szánt terület	Kt	Nagykiterjedésű sportolási célú terület és kempingterület	Kt	Temető területe	Ksz	Pihenés-rekreációs célú terület	Kszv	Szennyvíztisztító telep terület	Kmo	Mezőgazdasági üzemi terület	Kokt	Oktatási központ terület	Kk	Kastélykert terület	Ka	Adótorony terület	Kko	Közmű terület
-------------	-----	--------------------------	----	----------------------	----	----------------	----	----------------------------------	-----	-------------------	-----	---	-----	-------------------------	----	----------	-----------------------	-----	-------------------------------------	----	---	----	-----------------	-----	---------------------------------	------	---------------------------------	-----	-----------------------------	------	--------------------------	----	---------------------	----	-------------------	-----	---------------

### BÉÉPÍTÉSRE NEM SZÁNT TERÜLETEK:

Közelítési és közút terület	KÓu	Közúti közlekedési terület	Kok	Egyéb közlekedési terület	Zkk	Zöldterületek	Ev	Közterület	Er	Erdőterületek	Mk	Védelmi erdőterület	Mb	Rekreációs erdőterület	Mt	Mezőgazdasági terület	V	Kertes mezőgazdasági terület	Ken	Általános mezőgazdasági terület	Kb	Tájképző terület	Kb	Tájképző terület	Kb	Vízgazdálkodási terület	Kb	Különleges beépítésre nem szánt terület	Kb	Megújuló energiaterületek hasznosításának céljára szolgáló terület	Kb	Nyersanyag kitermelés (bánya), nyersanyag feldolgozás céljára szolgáló terület
-----------------------------	-----	----------------------------	-----	---------------------------	-----	---------------	----	------------	----	---------------	----	---------------------	----	------------------------	----	-----------------------	---	------------------------------	-----	---------------------------------	----	------------------	----	------------------	----	-------------------------	----	---	----	--	----	--

## NYOMVONALAS ELEM, OBJEKTUMOK ÁBRÁZOLÁSA

KÖZÚTI KÖZLEKEDÉS	MEGLÉVŐ	TERVEZETT
Közigazgatási határ	—	—
Beltéri határ	—	—
Beépített és beépítésre szánt, illetéges beépítésre nem szánt területek határa	—	—
Föld (I. és II. rendű)	—	—
Országos mellékút	—	—
Helyi gyűjtőút	—	—
Kiemelt szerepkörű főbb külterületi utak	—	—
Fontosabb szimbolikus közúti csomópont	—	—
Keretkerület	—	—
KÖTŐTÁLYAS KÖZLEKEDÉS	MEGLÉVŐ	TERVEZETT
Vasút	—	—
Szimbolikus vasúti kereszteződés	—	—
Vasútállomás	—	—
ÖRÖKSÉGVÉDELEM	MEGLÉVŐ	TERVEZETT
Országos (nemzetközi) művi értékvédelem	—	—
Műemlék	—	—
Műemlék telke	—	—
Műemléki környezet határa	—	—
Műemléki környezet területe	—	—
Történelmi kert határa	—	—
Történelmi kert területe	—	—
Régészeti lelőhely határa	—	—
Régészeti érdekű terület határa	—	—
Helyi művi értékvédelem	—	—
Helyi jelentőségű védett érték	—	—
Helyi értékvédelmi terület területe	—	—

A település teljes közigazgatási területét érinti:  
- Járásai jelentőségű térszervező város  
- Nyirégyháza-Szalmáskert-Bereg városcsoport határterülete térségi együttműködés térsége része  
- Nyirégyháza térségi közlekedési és tisztviselői övezet

## TÁJ- ÉS TERMÉSZETVÉDELEM

MEGLÉVŐ	TERVEZETT	
Nemzetközi táj- és természetvédelem	—	
NATURA 2000 terület határa	—	
NATURA 2000 terület területe	—	
Országos és térségi táj- és természetvédelem	—	
Országos jelentőségű természetvédelmi terület határa	—	
Országos jelentőségű természetvédelmi terület területe	—	
Országos ökológiai hálózat - magterület határa	—	
Országos ökológiai hálózat - magterület területe	—	
Országos ökológiai hálózat - ökológiai folyosó határa	—	
Országos ökológiai hálózat - ökológiai folyosó területe	—	
Országos ökológiai hálózat - puffertérület határa	—	
Országos ökológiai hálózat - puffertérület területe	—	
Tájérvvédelmi terület, tájképvédelmi szempontból kiemelten kezelendő terület határa	—	
Tájérvvédelmi terület, tájképvédelmi szempontból kiemelten kezelendő terület területe	—	
Fokozottan védett természetvédelmi terület határa	—	
Fokozottan védett természetvédelmi terület területe	—	
Természetvédelmi terület határa	—	
Természetvédelmi terület területe	—	
Egyedi tájérv	—	
Erdők övezete	—	
Erdőtelepítésre javasolt terület	—	
Kiváló erdő területe	—	
Országos jelentőségű "ex-lege" védett természetvédelmi terület	—	
Országos Erdőadattani Erdő terület	—	
KÖRNYEZETVÉDELEM	MEGLÉVŐ	TERVEZETT
Talaj- és vízvédelem	—	—
Vízszint hidrológiai "E" védőövezet határa	—	—
Kiemelten érzékeny felszín alatti vízminőségvédelmi terület határa	—	—
Kiemelten érzékeny felszín alatti vízminőségvédelmi terület területe	—	—
Belvízjárta terület	—	—
Belvízzel veszélyeztetett terület	—	—
Egyéb	—	—
Kötelező megzúrtatási jel	—	—
Bányatelek határa, területe	—	—
Védőtérület, védőhatárvonal, védősáv határa	—	—
Védőtérület, védőhatárvonal, védősáv területe	—	—
Területfelhasználási rendszer határa	—	—

## KÖZMŰVEK, HÍRADÁS

MEGLÉVŐ	TERVEZETT	
Vízvezetők	—	
Ívóvíz-gerincvezeték	—	
Szennyvízvezetők	—	
Szennyvíztisztító	—	
Szennyvíz-fogyó csatlakozás (gravitációs)	—	
Szennyvíz-fogyó csatlakozás (nyomó)	—	
Villamos energia központok	—	
Villamosenergia átviteli hálózat (132 kV feszültségűvel, biztonsági övezettel)	—	
Villamosenergia átviteli hálózat (22 kV feszültségűvel, biztonsági övezettel)	—	
Villamosenergia átviteli hálózat föld alatt	—	
Villamosenergia állomás	—	
Villamosenergia transzformátor állomás	—	
Gázvezetők	—	
Nagy-köznyomású földgáz gerincvezeték (4-25 bar)	—	
Kisnyomású földgáz elosztóvezeték	—	
Gázfogyó állomás	—	
Hírközlés	—	
Vezetékes távközlési hálózat (föld alatti)	—	
Adó, vevőtorny, átviteli állomás	—	
INTÉZMÉNYEK (JELEK):	MEGLÉVŐ	TERVEZETT
Közigazgatási központ	—	—
Oktatási központ	—	—
Kollégium, szállás	—	—
Művelődési központ	—	—
Egyházi központ	—	—
Egészségügyi központ	—	—
Kereskedelmi központ	—	—
Sportközpont	—	—
Gyógyászterület	—	—
Posta	—	—
Szociális otthon	—	—
Temető	—	—
Kegyeleti park	—	—

**BAKTALÓRÁNTHÁZA VÁROS Önkormányzata**

**Baktalórántháza Településrendezési Terv**

Az alaptérkép az állami alapadatok felhasználásával készült!

2021. július 16.

NYT-191-195

1:20